

Nytt sykehus i Drammen



Lisbeth Sommervoll
Administrerende direktør, Vestre Viken HF

Medieoppslag

DT24 NHHICER BRAGERNES SYKEHUS

Store setningskade i sykehus: - Vi måtte helt ny boreteknologi Skadene på sykehustomta: Lundteigen krever byggestopp



PIELEDPROBLEMER Prosjektchef Arnestein Hodne og områdebudsjef Toril Bryhne på et

Av Lars Jåfossen

Det er så vanskelig grunnforhold for det nye sykepælingen ble stanset: - Fredag fikk vi svar på at problemene.



STOPP: Per Odd Lundteigen (til venstre) uttrykker sin nye synet for å få stopp på konstruksjonen. Foto: Dagbladet

Av Lars Jåfossen

- Helt vilt, svarer stortingskollega.



BRANNEN: Forprosjekt med pæling på tomte til det nye sykehuset på Drammen. Foto: Prosjektleder for byggingen av nytt sykehus i Drammen. Foto: Prosjektleder for byggingen av nytt sykehus i Drammen. Foto: Prosjektleder for byggingen av nytt sykehus i Drammen.

DT24 NHHICER BRAGERNES SYKEHUS

Styreleder i Helt galt å stanse nå



FORSETTER: Lederen for prosjektet for nytt

Av Lars Jåfossen

Styreleder for byggingen av nytt sykehus i Drammen aviser at det er aktuelt å stanse prosjektet.

Debatregler

Du skriver som: Sykehusbygg HF

Kommenter

Ståle Nygård for 8 dager siden

14

Helt galt å stanse nå sier han som betaler eller han som skal ha betalt??? Eller er han en av de som blir flytta oppover i systemet?

Svar - Rapporter

Finn Sjuve for 8 dager siden (redigert)

16

Sterkt betenkkelig at vi har stortingspolitikere som på denne måten blander seg inn i byggeprosessen.

En fjern slektning av meg utalte i sin tid disse bevingede ordene fra stortingsets talerstol: "Det er så rart med bønder, dem skjønner så inderlig godt det dem skjønner".

Lundteigen bekrefter at disse ordene er like aktuelle i dag.

Svar - Rapporter

Tormod Asbjørn Lia for 8 dager siden

15

Om ti år er vannet to meter høyere. Da kan pasientene ligge i senga å se fisken svømme utenfor vinduene.

Svar (2) - Rapporter

TRYGGVE IMSET for 7 dager siden

1

Hvor har du det fra?

VIS FLERE KOMMENTARER

24. november 2020 kl. 17:33

Status på byggeplass

- Det har vært utfordringer knyttet til grunnarbeidet
- Setninger i forbindelse med plassering av foringsrør til peler
- Løst ved at vi byttet boreteknikk til *vannhammer*
- Områdestabiliteten er ikke påvirket
- Råbygg vil være ferdigstilt i mars 2023



Grunnforhold og byggeteknikk

- Verifisering av områdestabilitet er utført. Kravene i henhold til NVEs veileder 7/2014 er tilfredsstillt
- Omfattende grunnundersøkelser fra tidligere utbygging og konseptfasen, -supplerende grunnundersøkelser utført i forprosjektet. Godt grunnlag for å fastslå dybder til fjell
- Eksisterende konstruksjoner (betong og peler) er kartlagt og lagt inn i modellen
- Alle bygg for sykehuset, Drammen Helsepark, Tomtegata 64 og Drammen fjernvarme vil pelefunderes til fjell

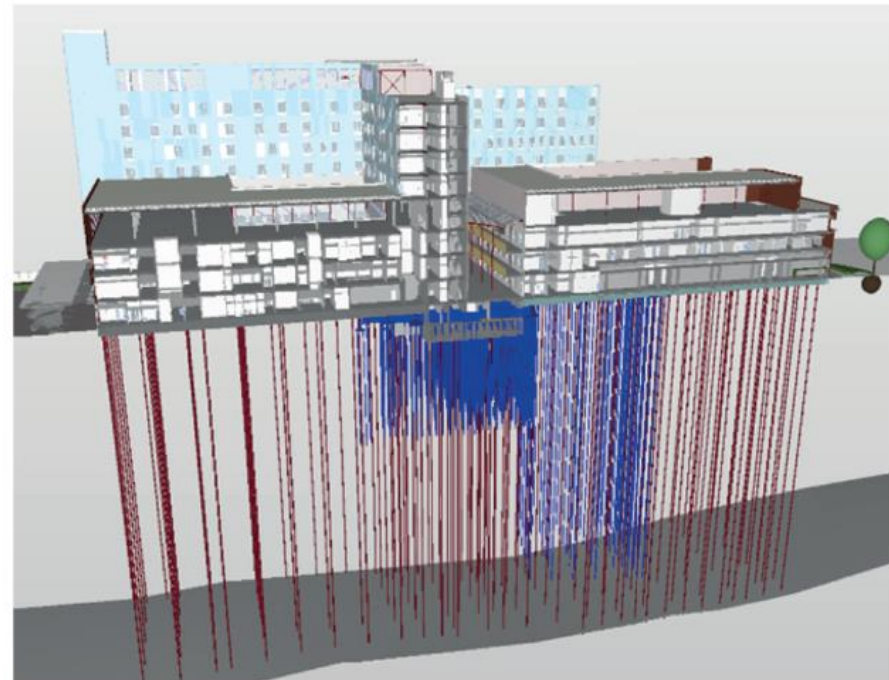


Fig. 04.2.7 Snitt gjennom behandlingsbygg kjeller og poliklinikk med modellerte gamle peler (blå) og nye (røde)

Planbestemmelser – flomsikker høyde

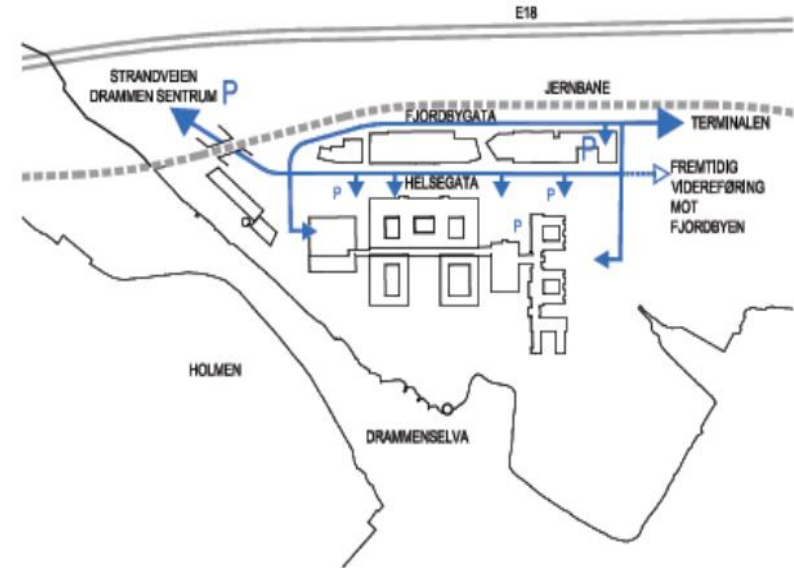
- Flom - stormflomsikker
terrenghøyde – kote 3,4

Krav til sykehusets
beredskapsfunksjoner og
fjernvarme-/nødstrømsanlegg
samt adkomstvei



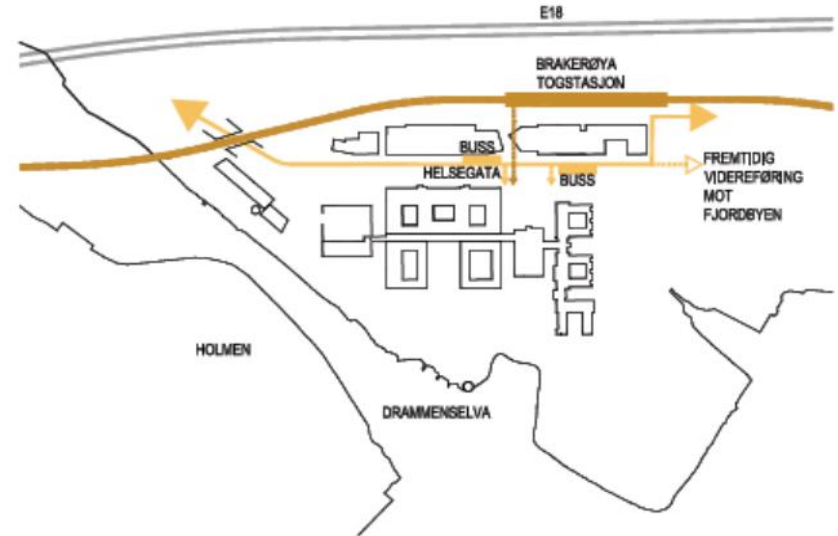
Gate- og byromsstruktur – biltrafikk

- Sykehusveien (4 felt) – knytter området til Strandveien
- Helsegata – kollektivtrasé og adkomst til sykehuset
- Fjordbygata – adkomst til helseparken gjennomgang mot øst
- Nøstebekkveien – tilkomst til akuttinngang psykiatri og til Odden



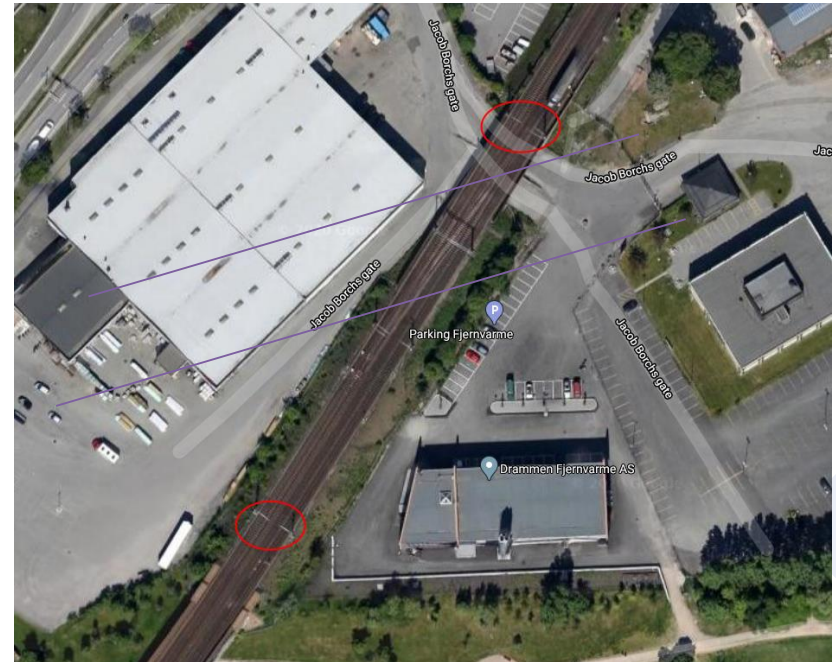
Gate- og byromsstruktur – kollektivbetjening

- Brakerøya stasjon
 - Gangbro fra stasjonen til planområdet
- Buss i Helsegata
 - Holdeplasser ved adkomstplassen
 - Gjennomgående ruter via Terminalen
 - Midlertidig snuplass for terminerende ruter på Odden

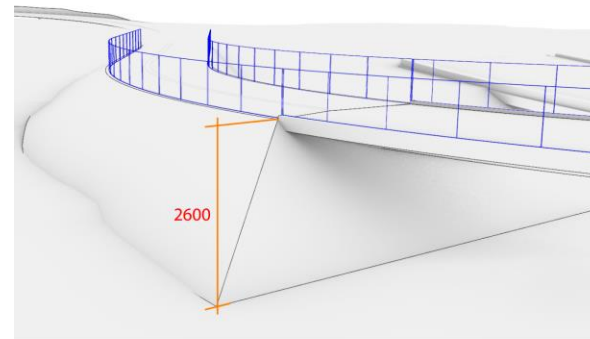
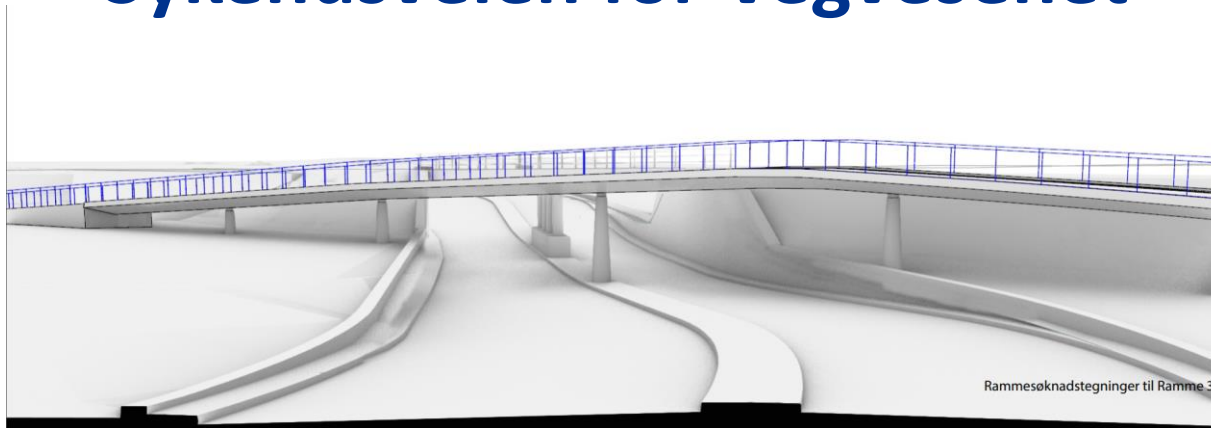


Kulvert under jernbanen

- Rundkjøring i Strandveien er ferdig
- Kulvert bygges sommeren 2021
- Trasé for firefelts vei, samt gang- og sykkelbro er en del av samme entreprise



Gang- og sykkelbro over Sykehusveien for Vegvesenet



Fremdrift

Milepæl	Tidspunkt
Start klargjøring og graving	Oktober 2019
Start grunn og fundamenter	Mai 2020
Start byggearbeider	August 2020
Bygg og teknikk ferdigstilt	Juni 2024
Start flytting og gradvis drift	Januar 2025
Sykehus i full drift	Mai 2025



Nytt sykehus i Drammen

- Nytt sykehus skal være lokalsykehus for Lier, Drammen, Nedre Eiker, Røyken, Hurum, Sande og Svelvik (*før kommunesammenslåing*), og ha områdefunksjoner for hele Vestre Viken
 - Lokalsykehus for 196 000 innbyggere
 - Områdesykehus for 552 000 innbyggere
- Somatikk, psykisk helsevern og tverrfaglig spesialisert rusbehandling (TSB) skal samlokaliseres i det nye sykehuset på Brakerøya, som skal erstatte dagens Drammen sykehus og Blakstad sykehus
- Vestre Viken skal etablere stråleterapi som ny funksjon i helseforetaket
- Prosjektet har en samlet styringsramme på 10,5 MRD, i tillegg kommer tomtekostnader

Nytt sykehus i Drammen

Areal/rom:

- Totalt areal 122 000 m²
- Funksjonsareal 51.145 m²
- Antall rom ~ 5.500
- Tilrettelagt for utvidelse på ca. 40 000 m²



Dimensjonerende rom:

Somatikk

- 378 senger
- 56 dagplasser
- 173 poliklinikkrom
- 23 operasjonsstuer

Psykisk helsevern og rus

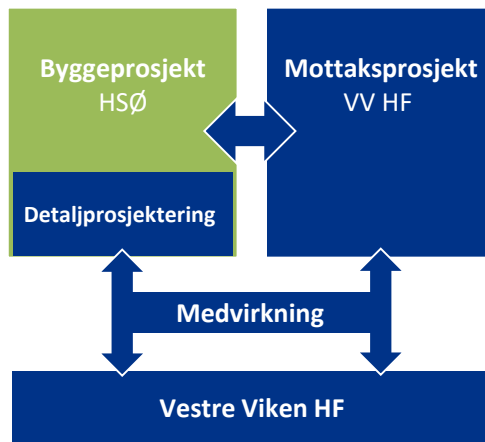
- 167 senger
- 16 poliklinikkrom

Nytt sykehus i Drammen

Organisering

- Byggeprosjektet ledes av Helse Sør-Øst RHF
- Mottaksprosjektet ledes av Vestre Viken HF

Samhandling mellom prosjektene



Mottaksprosjektet

- Mottaksprosjektet gjennomføres parallelt med byggeprosjektet
- Formål:
 - Utarbeide driftseffektive arbeidsprosesser
 - Sikre tilpasning av driften til nytt bygg, og klargjøre ansatte for nytt sykehus
 - Sikre god overgang fra prosjekt til drift
- Nytt bygg gir muligheter for nye driftsformer



Mottaksprosjektet

Omfang

- Fire klinikker
 - Drammen sykehus
 - Psykisk helsevern og rus
 - Medisinsk diagnostikk
 - Intern service
- Ca. 3.700 medarbeidere





Innflytting og klinisk ibruktakelse

- Innflytting i nytt sykehus vil gjennomføres i 2 steg
 - 7. januar 2025
 - Deler av sykehuset tas i bruk
 - Ikke-inneliggende pasienter somatikk: Dag- og poliklinisk behandling
 - Hele PHR flytter inn fortløpende
 - Pasientene og besøkende skal oppleve et «ferdig» sykehus
 - 21. mai 2025
 - Full klinisk drift, inkl. akuttbehandling

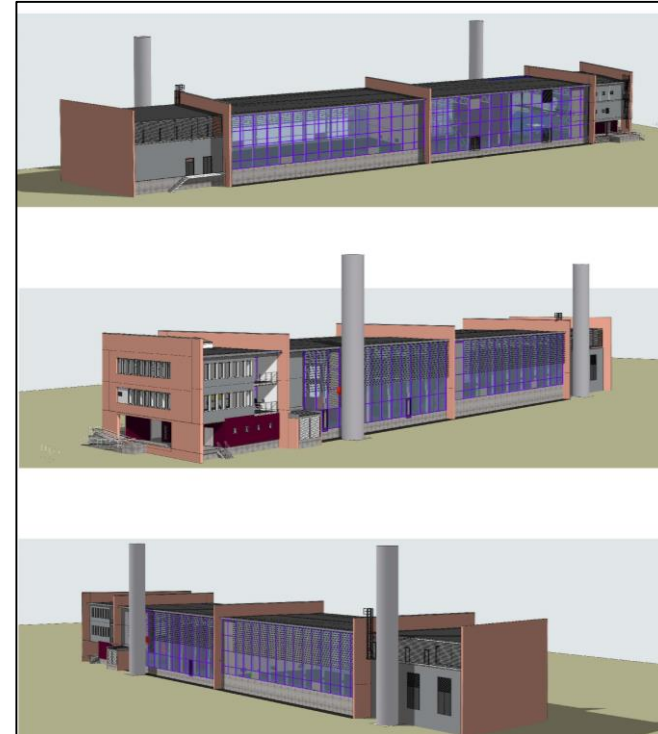
Samarbeid med andre aktører

- Drammen Helsepark
- Eidos Eiendomsutvikling
- Fjordbyen
- Drammen Fjernvarme/Glitre Energi
- Tomtegata 64



Drammen fjernvarme og Glitre Energi

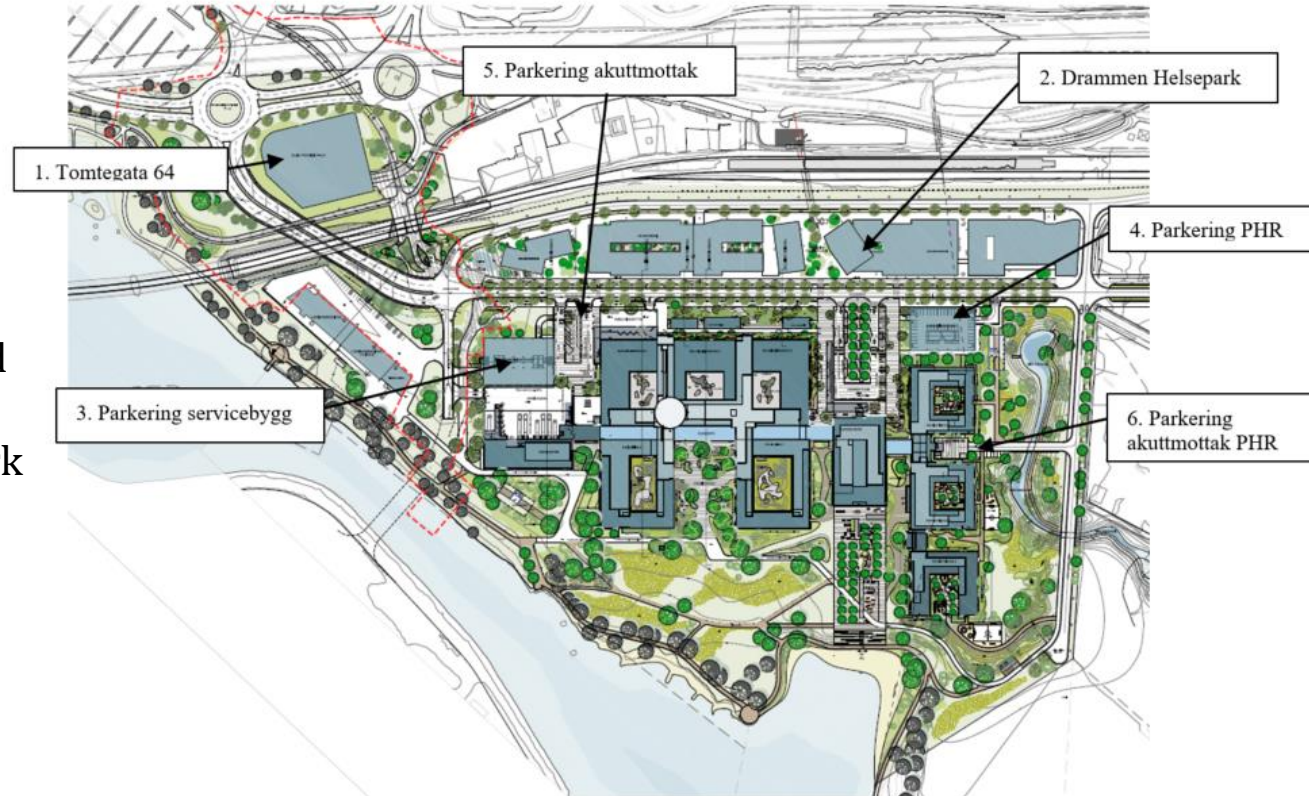
- Drammen Fjernvarme skal levere varme/kjøling
- Glitre Energi skal levere reservekraft/nødstrøm
- Krever utvidelse av bygningsmassen
- Driftsavtaler er under utarbeidelse og i slutfase



Parkering nytt sykehus

Avsatt areal for parkering i detaljreguleringsplanen

- Totalt 1.540 parkeringsplasser
- Vestre Viken skal etablere parkeringsavtaler med Tomtegata 64 og Drammen Helsepark



Parkering

I detaljreguleringsplanen tillates det å oppføre 2 parkeringshus på tomten til sykehuset med et maksimalt antall parkeringsplasser på henholdsvis 350 og 250



Parkering – utvidelse nytt sykehus





Takk for oppmerksomheten!

